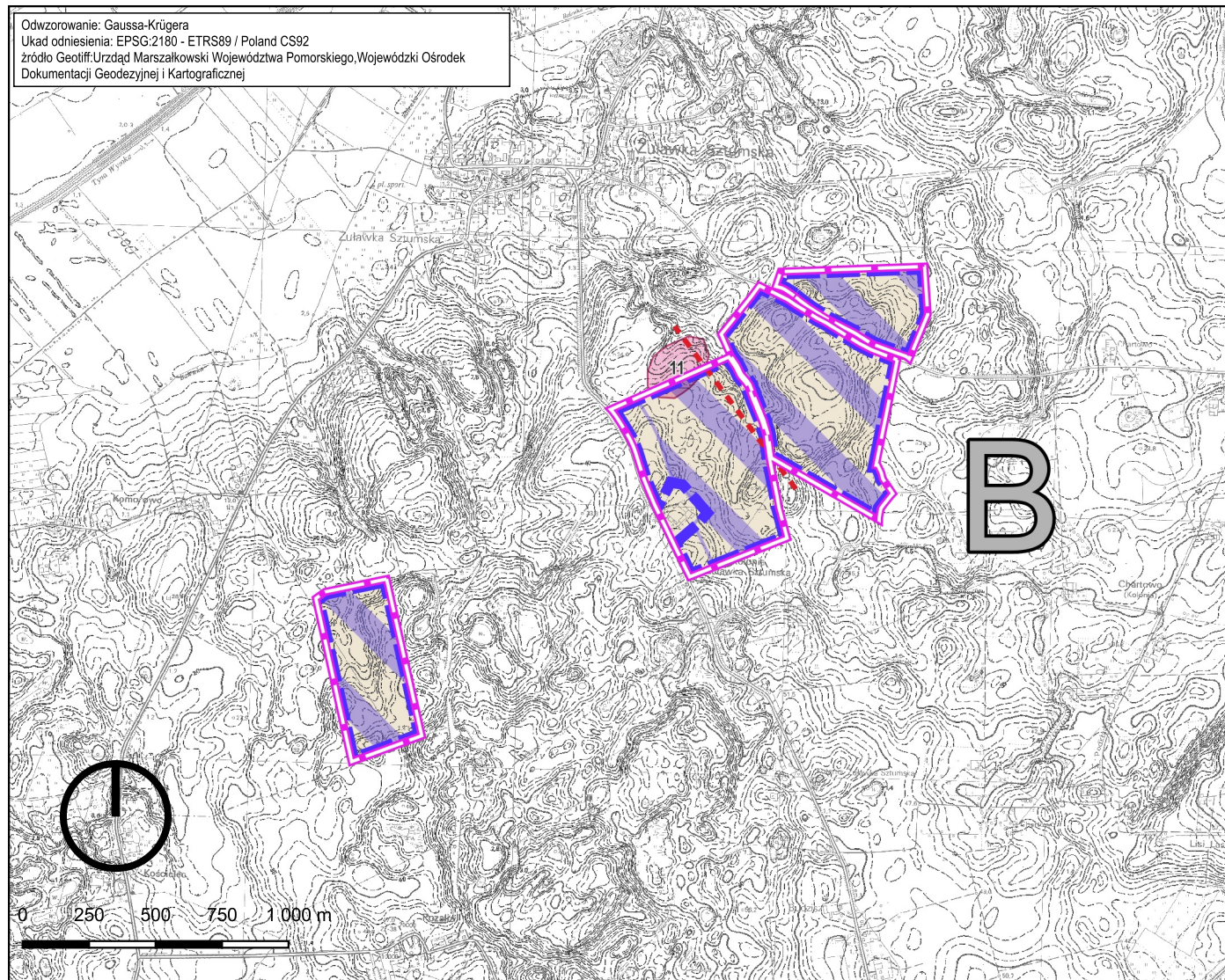



**Załącznik nr 2 do uchwały Nr
Rady Miejskiej w Dzierzgoniu
z dnia**

Zmiana studium uwarunkowań i kierunków zagospodarowania przestrzennego miasta i gminy Dzierzgoń
w obrębach geodezyjnych: Bruk, Chojty, Żuławka Sztumska

skala 1:25 000



LEGENDA

 Granice zmiany studium / Granice stref ochronnych związanych z ograniczeniami w zabudowie oraz zagospodarowaniu i użytkowaniu terenu, dla elektrowni wiatrowych

Strefa

B stokowa - obejmująca obszar gminy pomiędzy strefą żuławską a strefą wierzchowinową w północno-wschodniej części gminy


Kierunki ochrony dóbr kultury


Obiekty i strefy ochrony archeologicznej


 strefy ochrony konserwatorskiej stanowisk archeologicznych VIII

Kierunki rozwoju infrastruktury


Elektroenergetyka

 Główne linie energetyczne 15kV

 Obszary, na których dopuszcza się rozmieszczenie urządzeń wytwarzających energię z odnawialnych źródeł energii o mocy dowolnej, w tym zainstalowanej większej niż 500 kW

 Granica stref ochronnych związanych z ograniczeniami w zabudowie oraz zagospodarowaniu i użytkowaniu terenu, dla urządzeń wytwarzających energię z odnawialnych źródeł energii o mocy dowolnej, w tym o mocy zainstalowanej większej niż 500 kW

Rolnicza przestrzeń produkcyjna

 Rolnictwo typu farmerskiego o umiarkowanej historycznie strukturze własności

STUDIO DZ Daniel Zaluski

80 - 283 Gdańsk, ul. Potokowa 38, tel. 607 082 359 studiodz@studiodz.com.pl

ZMIANA STUDIUM UWARUNKOWAŃ I KIERUNKÓW ZAGOSPODAROWANIA PRZESTRZENNEGO MIASTA I GMINY DZIERZGOŃ w obrębach geodezyjnych: Bruk, Chojty, Żuławka Sztumska			
ZLECENIODAWCA:	GLÓWNY PROJEKTANT	dr hab inż. arch. Daniel Zaluski, prof. PG upr. urb. nr 1504 POIU nr G-012/2002	
BURMISTRZ DZIERZGONIA	WSPÓLPROJEKTANT	mgr inż. arch. Agnieszka Durejko POIU nr G-316/2014	
	WSPÓLPROJEKTANT	mgr inż. arch. Joanna Sówka-Sowińska POIU nr G-315/2014	