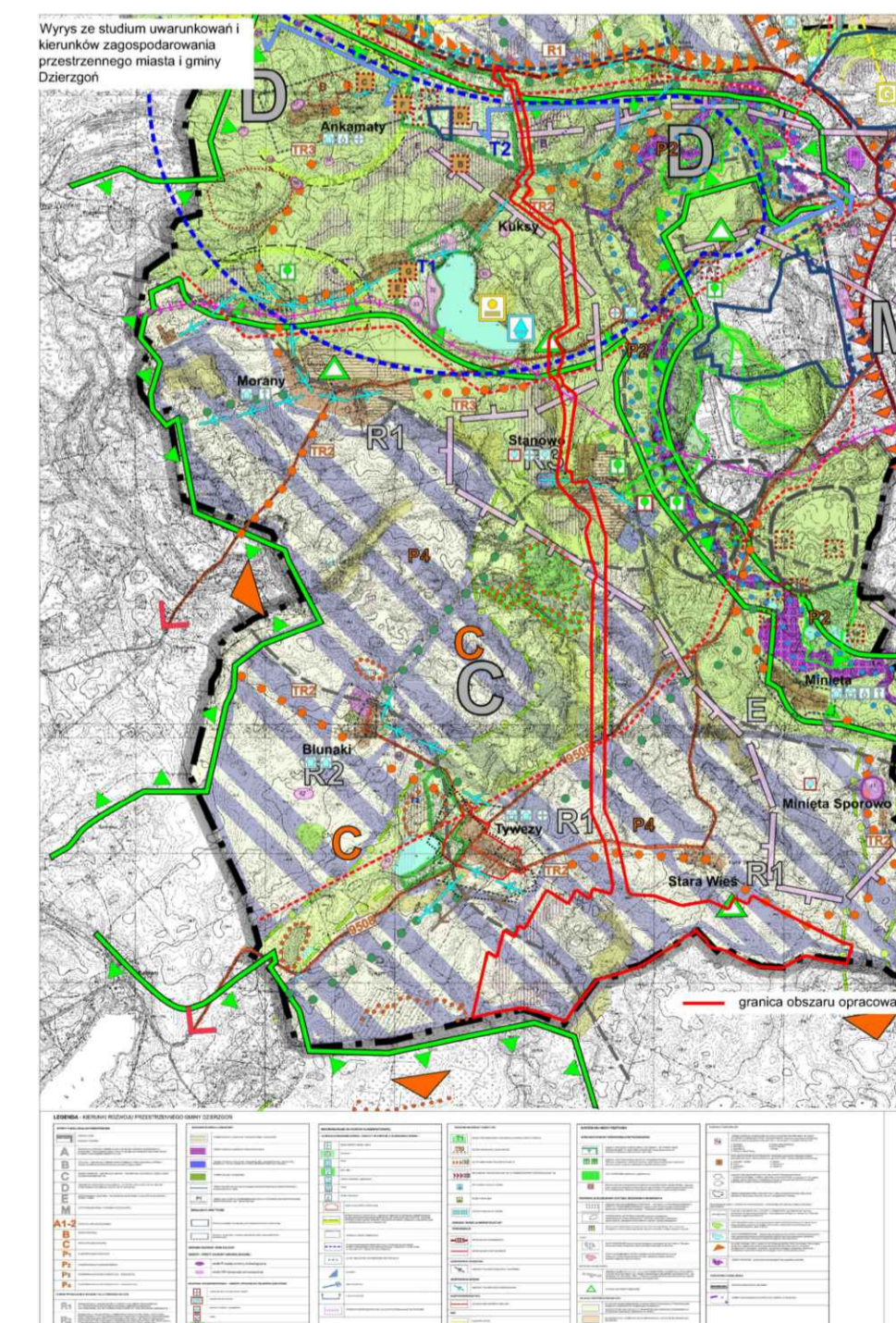
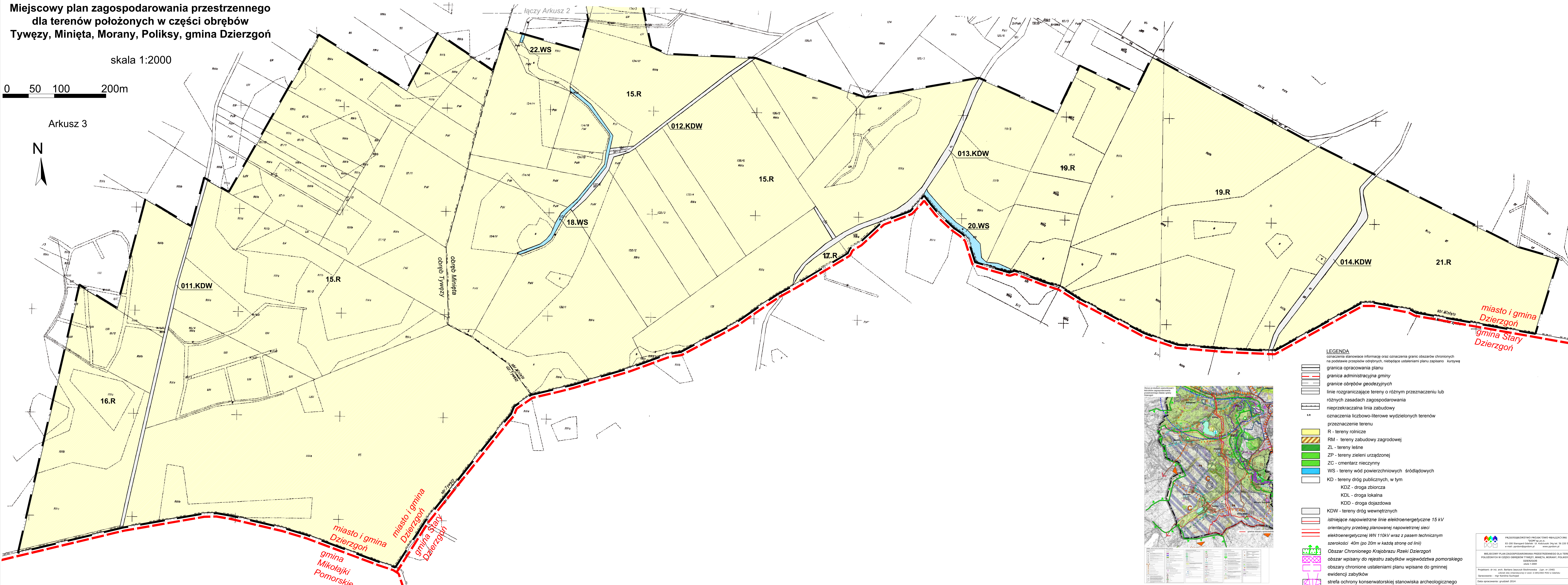
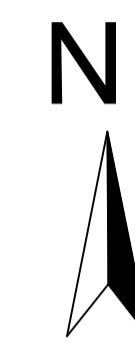


**Miejscowy plan zagospodarowania przestrzennego dla terenów położonych w części obrębów Tywęży, Minięta, Morany, Poliksy, gmina Dzierzgoń**

skala 1:2000

0 50 100 200m

Arkusz 3



**LEGENDA**

- oznaczenia stanowiące informację oraz oznaczenia granic obszarów chronionych na podstawie przepisów odrębnych, niebędące ustaleniami planu zapisano kursywą
- granicę opracowania planu
- granicę administracyjną gminy
- granicę obrębów geodezyjnych
- linie rozgraniczające tereny o różnym przeznaczeniu lub różnych zasadach zagospodarowania
- nieprzekraczalna linia zabudowy
- oznaczenia liczbowo-literowe wydzielonych terenów przeznaczenie terenu
- R - tereny rolnicze
- RM - tereny zabudowy zagrodowej
- ZL - tereny leśne
- ZP - tereny zieleni urządzonej
- ZC - cmentarz nieczynny
- WS - tereny wód powierzchniowych śródlądowych
- KD - tereny dróg publicznych, w tym
  - KDZ - droga zbiorcza
  - KDL - droga lokalna
  - KDD - droga dojazdowa
- KDW - tereny dróg wewnętrznych
- istniejące napowietrzne linie elektroenergetyczne 15 kV
- orientacyjny przebieg planowanej napowietrznej sieci elektroenergetycznej WN 110kV wraz z pasem technicznym szerokości 40m (po 20m w każdą stronę od linii)
- Obszar Chronionego Krajobrazu Rzeki Dzierzgoń
- obszary wpisane do rejestru zabytków województwa pomorskiego
- obszary chronione ustaleniami planu wpisane do gminnej ewidencji zabytków
- strefa ochrony konserwatorskiej stanowiska archeologicznego

PRZEDSIĘBIEMSTWO PROJEKTOWO-REALIZACYJNE  
 83-200 Starogard Gdański, ul. Piłsudskiego 34g tel. 56 230 57  
 e-mail: ppr@pprprojekt.pl www.pprprojekt.pl

MIEJSCOWY PLAN ZAGOSPODAROWANIA PRZESTRZENNEGO DLA TERENÓW POŁOŻONYCH W CZĘŚCI OBRĘBÓW TYWĘŻY, MINIĘTA, MORANY, POLIKSY, GMINA DZIERZGOŃ  
 skala 1:2000

Projektant: dr inż. arch. Barbara Jaszczyk-Głuszyńska (upr. nr 2540)  
 Opracowanie: mgr inż. Karolina Kucharska  
 Data opracowania: grudzień 2014