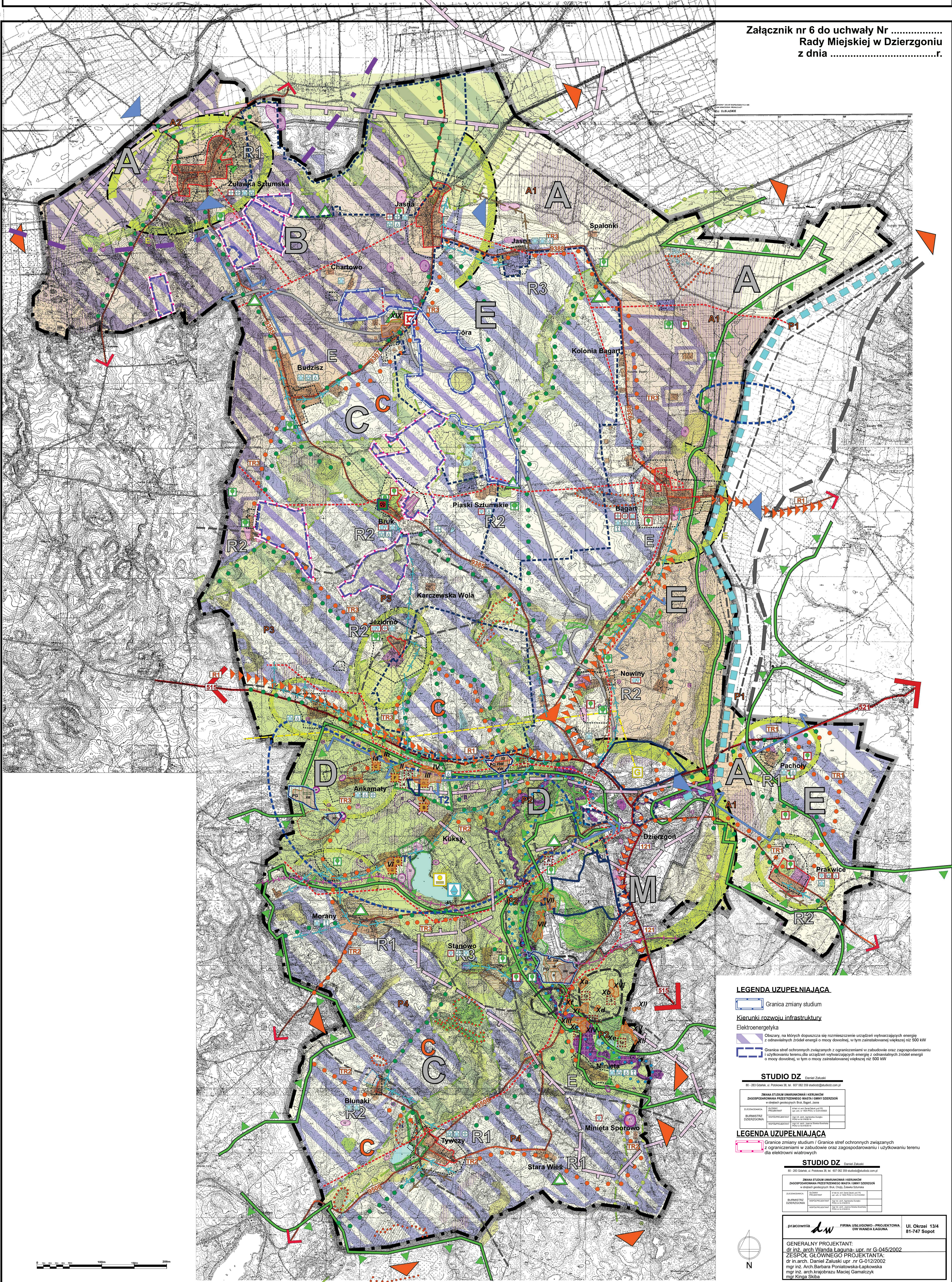


KIERUNKI ROZWOJU PRZESTRZENNEGO GMINY DZIERZGON

SKALA 1: 25 000

Załącznik nr 6 do uchwały Nr
Rady Miejskiej w Dzierzgoniu
z dniar.



LEGENDA UZUPELNIAJĄCA

- Granica zmiany studium
- Kierunki rozwoju infrastruktury
- Elektroenergetyka
 - Obszary, na których dopuszczalne jest rozmieszczenie urządzeń wytwarzających energię z odnawialnych źródeł energii o mocy dozwolonej, w tym zamiatowanej większej niż 500 kW
 - Granice stref ochronnych związanych z ograniczeniami w zabudowie oraz zagospodarowaniu i użytkowaniu terenu dla elektrowni wiatrowych

STUDIO DZ Daniel Zaluski

80-283 Gdańsk, ul. Piłsudskiego 38, tel. 607 082 359 studio@studio-dz.com.pl

ZMIANA STUDIUM UWARUNKOWAŃ I KIERUNKÓW ZAGOSPODAROWANIA PRZESTRZENNEGO MIASTA I GMINY DZIERZGON w obrębie podległości Burmistrz Dzierzgonia	
WYKONAWCA	STUDIO DZ Daniel Zaluski
BURMISTRZ DZIERZGONIA	mgr inż. arch. Barbara Poniżowska-Łapowska

LEGENDA UZUPELNIAJĄCA

- Granice zmiany studium / Granice stref ochronnych związanych z ograniczeniami w zabudowie oraz zagospodarowaniu i użytkowaniu terenu dla elektrowni wiatrowych

STUDIO DZ Daniel Zaluski

80-283 Gdańsk, ul. Piłsudskiego 38, tel. 607 082 359 studio@studio-dz.com.pl

ZMIANA STUDIUM UWARUNKOWAŃ I KIERUNKÓW ZAGOSPODAROWANIA PRZESTRZENNEGO MIASTA I GMINY DZIERZGON w obrębie podległości Burmistrz Dzierzgonia	
WYKONAWCA	STUDIO DZ Daniel Zaluski
BURMISTRZ DZIERZGONIA	mgr inż. arch. Barbara Poniżowska-Łapowska

pracownia **dw** FIRMA USŁUGOWA - PROJEKTYWA DW WANDA LAGUNA | Ul. Okrzei 134 | 81-747 Sopot

GENERALNY PROJEKTANT:
dr inż. arch. Wanda Laguna - upr. nr G-045/2002

ZESPÓŁ GŁÓWNEGO PROJEKTANTA:
dr inż. arch. Daniel Zaluski upr. nr G-012/2002
mgr inż. arch. Barbara Poniżowska-Łapowska
mgr inż. arch. Krzysztof Maciej Gamałczyk
mgr Kinga Słubka

LEGENDA - KIERUNKI ROZWOJU PRZESTRZENNEGO GMINY DZIERZGON

<p>STREFA FUNKCYJNO-PRZESTRZENNA</p> <p>A Obszar centrum</p> <p>B Obszar usług</p> <p>C Obszar rekreacji i wypoczynku</p> <p>D Obszar mieszkaniowy</p> <p>E Obszar przemysłowy i usługowy</p> <p>M Obszar mieszkaniowy</p> <p>A1-2 Obszar mieszkaniowy</p> <p>B Obszar usług</p> <p>C Obszar rekreacji i wypoczynku</p> <p>P1 Obszar przemysłowy i usługowy</p> <p>P2 Obszar przemysłowy i usługowy</p> <p>P3 Obszar przemysłowy i usługowy</p> <p>P4 Obszar przemysłowy i usługowy</p> <p>TERENY WYKAZANE ROZWIĄZANIAMI PRZESTRZENNYMI</p> <p>R1 Obszar mieszkaniowy</p> <p>R2 Obszar mieszkaniowy</p> <p>R3 Obszar mieszkaniowy</p> <p>E Obszar przemysłowy i usługowy</p>	<p>KIERUNKI ROZWOJU PRZESTRZENNEGO</p> <p>K1 Obszar mieszkaniowy</p> <p>K2 Obszar usług</p> <p>K3 Obszar rekreacji i wypoczynku</p> <p>K4 Obszar przemysłowy i usługowy</p> <p>K5 Obszar mieszkaniowy</p> <p>K6 Obszar usług</p> <p>K7 Obszar rekreacji i wypoczynku</p> <p>K8 Obszar przemysłowy i usługowy</p> <p>K9 Obszar mieszkaniowy</p> <p>K10 Obszar usług</p> <p>K11 Obszar rekreacji i wypoczynku</p> <p>K12 Obszar przemysłowy i usługowy</p> <p>K13 Obszar mieszkaniowy</p> <p>K14 Obszar usług</p> <p>K15 Obszar rekreacji i wypoczynku</p> <p>K16 Obszar przemysłowy i usługowy</p> <p>K17 Obszar mieszkaniowy</p> <p>K18 Obszar usług</p> <p>K19 Obszar rekreacji i wypoczynku</p> <p>K20 Obszar przemysłowy i usługowy</p>	<p>SYSTEM OCHRONY PRZYRODY</p> <p>KIERUNKI ROZWOJU PRZESTRZENNEGO</p> <p>K1 Obszar mieszkaniowy</p> <p>K2 Obszar usług</p> <p>K3 Obszar rekreacji i wypoczynku</p> <p>K4 Obszar przemysłowy i usługowy</p> <p>K5 Obszar mieszkaniowy</p> <p>K6 Obszar usług</p> <p>K7 Obszar rekreacji i wypoczynku</p> <p>K8 Obszar przemysłowy i usługowy</p> <p>K9 Obszar mieszkaniowy</p> <p>K10 Obszar usług</p> <p>K11 Obszar rekreacji i wypoczynku</p> <p>K12 Obszar przemysłowy i usługowy</p> <p>K13 Obszar mieszkaniowy</p> <p>K14 Obszar usług</p> <p>K15 Obszar rekreacji i wypoczynku</p> <p>K16 Obszar przemysłowy i usługowy</p> <p>K17 Obszar mieszkaniowy</p> <p>K18 Obszar usług</p> <p>K19 Obszar rekreacji i wypoczynku</p> <p>K20 Obszar przemysłowy i usługowy</p>	<p>SYSTEMY OCHRONY PRZYRODY</p> <p>KIERUNKI ROZWOJU PRZESTRZENNEGO</p> <p>K1 Obszar mieszkaniowy</p> <p>K2 Obszar usług</p> <p>K3 Obszar rekreacji i wypoczynku</p> <p>K4 Obszar przemysłowy i usługowy</p> <p>K5 Obszar mieszkaniowy</p> <p>K6 Obszar usług</p> <p>K7 Obszar rekreacji i wypoczynku</p> <p>K8 Obszar przemysłowy i usługowy</p> <p>K9 Obszar mieszkaniowy</p> <p>K10 Obszar usług</p> <p>K11 Obszar rekreacji i wypoczynku</p> <p>K12 Obszar przemysłowy i usługowy</p> <p>K13 Obszar mieszkaniowy</p> <p>K14 Obszar usług</p> <p>K15 Obszar rekreacji i wypoczynku</p> <p>K16 Obszar przemysłowy i usługowy</p> <p>K17 Obszar mieszkaniowy</p> <p>K18 Obszar usług</p> <p>K19 Obszar rekreacji i wypoczynku</p> <p>K20 Obszar przemysłowy i usługowy</p>	<p>SYSTEMY OCHRONY PRZYRODY</p> <p>KIERUNKI ROZWOJU PRZESTRZENNEGO</p> <p>K1 Obszar mieszkaniowy</p> <p>K2 Obszar usług</p> <p>K3 Obszar rekreacji i wypoczynku</p> <p>K4 Obszar przemysłowy i usługowy</p> <p>K5 Obszar mieszkaniowy</p> <p>K6 Obszar usług</p> <p>K7 Obszar rekreacji i wypoczynku</p> <p>K8 Obszar przemysłowy i usługowy</p> <p>K9 Obszar mieszkaniowy</p> <p>K10 Obszar usług</p> <p>K11 Obszar rekreacji i wypoczynku</p> <p>K12 Obszar przemysłowy i usługowy</p> <p>K13 Obszar mieszkaniowy</p> <p>K14 Obszar usług</p> <p>K15 Obszar rekreacji i wypoczynku</p> <p>K16 Obszar przemysłowy i usługowy</p> <p>K17 Obszar mieszkaniowy</p> <p>K18 Obszar usług</p> <p>K19 Obszar rekreacji i wypoczynku</p> <p>K20 Obszar przemysłowy i usługowy</p>	<p>SYSTEMY OCHRONY PRZYRODY</p> <p>KIERUNKI ROZWOJU PRZESTRZENNEGO</p> <p>K1 Obszar mieszkaniowy</p> <p>K2 Obszar usług</p> <p>K3 Obszar rekreacji i wypoczynku</p> <p>K4 Obszar przemysłowy i usługowy</p> <p>K5 Obszar mieszkaniowy</p> <p>K6 Obszar usług</p> <p>K7 Obszar rekreacji i wypoczynku</p> <p>K8 Obszar przemysłowy i usługowy</p> <p>K9 Obszar mieszkaniowy</p> <p>K10 Obszar usług</p> <p>K11 Obszar rekreacji i wypoczynku</p> <p>K12 Obszar przemysłowy i usługowy</p> <p>K13 Obszar mieszkaniowy</p> <p>K14 Obszar usług</p> <p>K15 Obszar rekreacji i wypoczynku</p> <p>K16 Obszar przemysłowy i usługowy</p> <p>K17 Obszar mieszkaniowy</p> <p>K18 Obszar usług</p> <p>K19 Obszar rekreacji i wypoczynku</p> <p>K20 Obszar przemysłowy i usługowy</p>
---	---	---	--	--	--

STUDIO DZ Daniel Zaluski

80-283 Gdańsk, ul. Piłsudskiego 38, tel. 607 082 359 studio@studio-dz.com.pl

ZMIANA STUDIUM UWARUNKOWAŃ I KIERUNKÓW ZAGOSPODAROWANIA PRZESTRZENNEGO MIASTA I GMINY DZIERZGON w obrębie podległości Burmistrz Dzierzgonia	
ZLECENIODAWCA	STUDIO DZ Daniel Zaluski
BURMISTRZ DZIERZGONIA	mgr inż. arch. Barbara Poniżowska-Łapowska