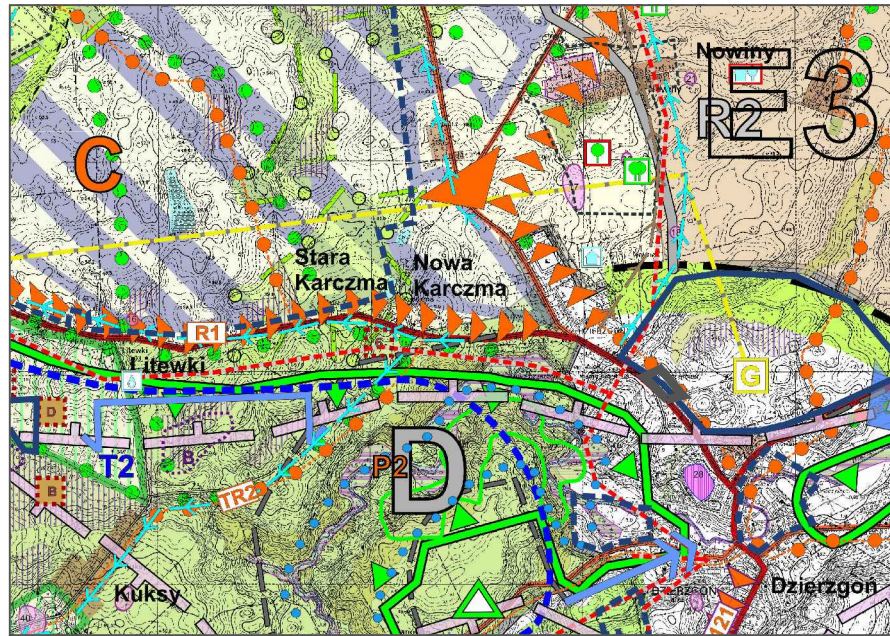


WYRYS ZE STUDIUM UWARUNKOWAŃ I KIERUNKÓW  
ZAGOSPODAROWANIA PRZESTRZENNEGO GMINY DZIERŻOŃ



LOKALIZACJA PLANU

LEGENDA - KIERUNKI ROZWOJU PRZESTRZENNEGO GMINY DZIERŻOŃ

<b>STREPY FUNKCYJNO-PRZESTRZENNE</b>	<b>KIERUNKI ROZWOJU ZABUDOWY</b>	<b>REKOMENDACJE DO OCHRONY KONSERWATORSKIEJ</b>
<b>A</b> - teren o znaczeniu krajoznawczym, o wyjątkowej wartości przyrodniczej, historycznej, kulturowej, naukowej, artystycznej, sportowej, rekreacyjnej, o wyjątkowej wartości przyrodniczej, historycznej, kulturowej, naukowej, artystycznej, sportowej, rekreacyjnej	<b>1</b> - teren zabudowy mieszkaniowej - ogólnego przeznaczenia	<b>1</b> - teren o wyjątkowej wartości przyrodniczej, historycznej, kulturowej, naukowej, artystycznej, sportowej, rekreacyjnej
<b>B</b> - teren o znaczeniu krajoznawczym, o wyjątkowej wartości przyrodniczej, historycznej, kulturowej, naukowej, artystycznej, sportowej, rekreacyjnej	<b>2</b> - teren zabudowy mieszkaniowej - o podwyższonej jakości zabudowy	<b>2</b> - teren o wyjątkowej wartości przyrodniczej, historycznej, kulturowej, naukowej, artystycznej, sportowej, rekreacyjnej
<b>C</b> - teren o znaczeniu krajoznawczym, o wyjątkowej wartości przyrodniczej, historycznej, kulturowej, naukowej, artystycznej, sportowej, rekreacyjnej	<b>3</b> - teren zabudowy usługowej	<b>3</b> - teren o wyjątkowej wartości przyrodniczej, historycznej, kulturowej, naukowej, artystycznej, sportowej, rekreacyjnej
<b>D</b> - teren o znaczeniu krajoznawczym, o wyjątkowej wartości przyrodniczej, historycznej, kulturowej, naukowej, artystycznej, sportowej, rekreacyjnej	<b>4</b> - teren zabudowy przemysłowej	<b>4</b> - teren o wyjątkowej wartości przyrodniczej, historycznej, kulturowej, naukowej, artystycznej, sportowej, rekreacyjnej
<b>E</b> - teren o znaczeniu krajoznawczym, o wyjątkowej wartości przyrodniczej, historycznej, kulturowej, naukowej, artystycznej, sportowej, rekreacyjnej	<b>5</b> - teren zabudowy przemysłowej - o podwyższonej jakości zabudowy	<b>5</b> - teren o wyjątkowej wartości przyrodniczej, historycznej, kulturowej, naukowej, artystycznej, sportowej, rekreacyjnej
<b>M</b> - teren o znaczeniu krajoznawczym, o wyjątkowej wartości przyrodniczej, historycznej, kulturowej, naukowej, artystycznej, sportowej, rekreacyjnej	<b>6</b> - teren zabudowy przemysłowej - o podwyższonej jakości zabudowy	<b>6</b> - teren o wyjątkowej wartości przyrodniczej, historycznej, kulturowej, naukowej, artystycznej, sportowej, rekreacyjnej
<b>A1-2</b> - teren o znaczeniu krajoznawczym, o wyjątkowej wartości przyrodniczej, historycznej, kulturowej, naukowej, artystycznej, sportowej, rekreacyjnej	<b>7</b> - teren zabudowy przemysłowej - o podwyższonej jakości zabudowy	<b>7</b> - teren o wyjątkowej wartości przyrodniczej, historycznej, kulturowej, naukowej, artystycznej, sportowej, rekreacyjnej
<b>B</b> - teren o znaczeniu krajoznawczym, o wyjątkowej wartości przyrodniczej, historycznej, kulturowej, naukowej, artystycznej, sportowej, rekreacyjnej	<b>8</b> - teren zabudowy przemysłowej - o podwyższonej jakości zabudowy	<b>8</b> - teren o wyjątkowej wartości przyrodniczej, historycznej, kulturowej, naukowej, artystycznej, sportowej, rekreacyjnej
<b>C</b> - teren o znaczeniu krajoznawczym, o wyjątkowej wartości przyrodniczej, historycznej, kulturowej, naukowej, artystycznej, sportowej, rekreacyjnej	<b>9</b> - teren zabudowy przemysłowej - o podwyższonej jakości zabudowy	<b>9</b> - teren o wyjątkowej wartości przyrodniczej, historycznej, kulturowej, naukowej, artystycznej, sportowej, rekreacyjnej
<b>P1</b> - teren o znaczeniu krajoznawczym, o wyjątkowej wartości przyrodniczej, historycznej, kulturowej, naukowej, artystycznej, sportowej, rekreacyjnej	<b>10</b> - teren zabudowy przemysłowej - o podwyższonej jakości zabudowy	<b>10</b> - teren o wyjątkowej wartości przyrodniczej, historycznej, kulturowej, naukowej, artystycznej, sportowej, rekreacyjnej
<b>P2</b> - teren o znaczeniu krajoznawczym, o wyjątkowej wartości przyrodniczej, historycznej, kulturowej, naukowej, artystycznej, sportowej, rekreacyjnej	<b>11</b> - teren zabudowy przemysłowej - o podwyższonej jakości zabudowy	<b>11</b> - teren o wyjątkowej wartości przyrodniczej, historycznej, kulturowej, naukowej, artystycznej, sportowej, rekreacyjnej
<b>P3</b> - teren o znaczeniu krajoznawczym, o wyjątkowej wartości przyrodniczej, historycznej, kulturowej, naukowej, artystycznej, sportowej, rekreacyjnej	<b>12</b> - teren zabudowy przemysłowej - o podwyższonej jakości zabudowy	<b>12</b> - teren o wyjątkowej wartości przyrodniczej, historycznej, kulturowej, naukowej, artystycznej, sportowej, rekreacyjnej
<b>P4</b> - teren o znaczeniu krajoznawczym, o wyjątkowej wartości przyrodniczej, historycznej, kulturowej, naukowej, artystycznej, sportowej, rekreacyjnej	<b>13</b> - teren zabudowy przemysłowej - o podwyższonej jakości zabudowy	<b>13</b> - teren o wyjątkowej wartości przyrodniczej, historycznej, kulturowej, naukowej, artystycznej, sportowej, rekreacyjnej
<b>R1</b> - teren o znaczeniu krajoznawczym, o wyjątkowej wartości przyrodniczej, historycznej, kulturowej, naukowej, artystycznej, sportowej, rekreacyjnej	<b>14</b> - teren zabudowy przemysłowej - o podwyższonej jakości zabudowy	<b>14</b> - teren o wyjątkowej wartości przyrodniczej, historycznej, kulturowej, naukowej, artystycznej, sportowej, rekreacyjnej
<b>R2</b> - teren o znaczeniu krajoznawczym, o wyjątkowej wartości przyrodniczej, historycznej, kulturowej, naukowej, artystycznej, sportowej, rekreacyjnej	<b>15</b> - teren zabudowy przemysłowej - o podwyższonej jakości zabudowy	<b>15</b> - teren o wyjątkowej wartości przyrodniczej, historycznej, kulturowej, naukowej, artystycznej, sportowej, rekreacyjnej
<b>R3</b> - teren o znaczeniu krajoznawczym, o wyjątkowej wartości przyrodniczej, historycznej, kulturowej, naukowej, artystycznej, sportowej, rekreacyjnej	<b>16</b> - teren zabudowy przemysłowej - o podwyższonej jakości zabudowy	<b>16</b> - teren o wyjątkowej wartości przyrodniczej, historycznej, kulturowej, naukowej, artystycznej, sportowej, rekreacyjnej
<b>E</b> - teren o znaczeniu krajoznawczym, o wyjątkowej wartości przyrodniczej, historycznej, kulturowej, naukowej, artystycznej, sportowej, rekreacyjnej	<b>17</b> - teren zabudowy przemysłowej - o podwyższonej jakości zabudowy	<b>17</b> - teren o wyjątkowej wartości przyrodniczej, historycznej, kulturowej, naukowej, artystycznej, sportowej, rekreacyjnej

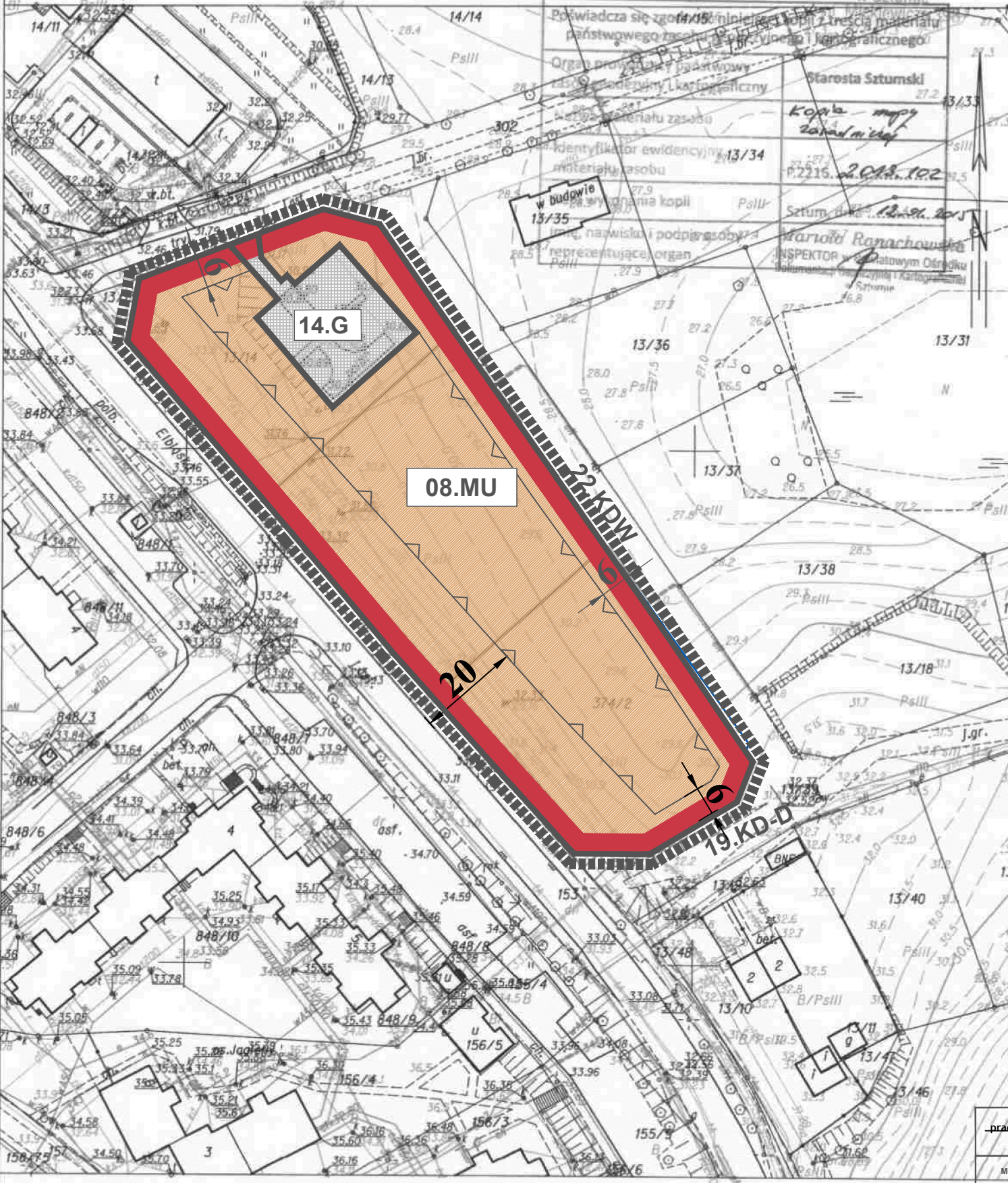
<b>KIERUNKI ROZWOJU TURYSTYCZNEGO</b>	<b>SYSTEM OCHRONY PRZYRODY</b>	<b>ROZWIĄZANIA</b>
<b>1</b> - teren o znaczeniu krajoznawczym, o wyjątkowej wartości przyrodniczej, historycznej, kulturowej, naukowej, artystycznej, sportowej, rekreacyjnej	<b>1</b> - teren o wyjątkowej wartości przyrodniczej, historycznej, kulturowej, naukowej, artystycznej, sportowej, rekreacyjnej	<b>1</b> - teren o wyjątkowej wartości przyrodniczej, historycznej, kulturowej, naukowej, artystycznej, sportowej, rekreacyjnej
<b>2</b> - teren o znaczeniu krajoznawczym, o wyjątkowej wartości przyrodniczej, historycznej, kulturowej, naukowej, artystycznej, sportowej, rekreacyjnej	<b>2</b> - teren o wyjątkowej wartości przyrodniczej, historycznej, kulturowej, naukowej, artystycznej, sportowej, rekreacyjnej	<b>2</b> - teren o wyjątkowej wartości przyrodniczej, historycznej, kulturowej, naukowej, artystycznej, sportowej, rekreacyjnej
<b>3</b> - teren o znaczeniu krajoznawczym, o wyjątkowej wartości przyrodniczej, historycznej, kulturowej, naukowej, artystycznej, sportowej, rekreacyjnej	<b>3</b> - teren o wyjątkowej wartości przyrodniczej, historycznej, kulturowej, naukowej, artystycznej, sportowej, rekreacyjnej	<b>3</b> - teren o wyjątkowej wartości przyrodniczej, historycznej, kulturowej, naukowej, artystycznej, sportowej, rekreacyjnej
<b>4</b> - teren o znaczeniu krajoznawczym, o wyjątkowej wartości przyrodniczej, historycznej, kulturowej, naukowej, artystycznej, sportowej, rekreacyjnej	<b>4</b> - teren o wyjątkowej wartości przyrodniczej, historycznej, kulturowej, naukowej, artystycznej, sportowej, rekreacyjnej	<b>4</b> - teren o wyjątkowej wartości przyrodniczej, historycznej, kulturowej, naukowej, artystycznej, sportowej, rekreacyjnej
<b>5</b> - teren o znaczeniu krajoznawczym, o wyjątkowej wartości przyrodniczej, historycznej, kulturowej, naukowej, artystycznej, sportowej, rekreacyjnej	<b>5</b> - teren o wyjątkowej wartości przyrodniczej, historycznej, kulturowej, naukowej, artystycznej, sportowej, rekreacyjnej	<b>5</b> - teren o wyjątkowej wartości przyrodniczej, historycznej, kulturowej, naukowej, artystycznej, sportowej, rekreacyjnej
<b>6</b> - teren o znaczeniu krajoznawczym, o wyjątkowej wartości przyrodniczej, historycznej, kulturowej, naukowej, artystycznej, sportowej, rekreacyjnej	<b>6</b> - teren o wyjątkowej wartości przyrodniczej, historycznej, kulturowej, naukowej, artystycznej, sportowej, rekreacyjnej	<b>6</b> - teren o wyjątkowej wartości przyrodniczej, historycznej, kulturowej, naukowej, artystycznej, sportowej, rekreacyjnej
<b>7</b> - teren o znaczeniu krajoznawczym, o wyjątkowej wartości przyrodniczej, historycznej, kulturowej, naukowej, artystycznej, sportowej, rekreacyjnej	<b>7</b> - teren o wyjątkowej wartości przyrodniczej, historycznej, kulturowej, naukowej, artystycznej, sportowej, rekreacyjnej	<b>7</b> - teren o wyjątkowej wartości przyrodniczej, historycznej, kulturowej, naukowej, artystycznej, sportowej, rekreacyjnej
<b>8</b> - teren o znaczeniu krajoznawczym, o wyjątkowej wartości przyrodniczej, historycznej, kulturowej, naukowej, artystycznej, sportowej, rekreacyjnej	<b>8</b> - teren o wyjątkowej wartości przyrodniczej, historycznej, kulturowej, naukowej, artystycznej, sportowej, rekreacyjnej	<b>8</b> - teren o wyjątkowej wartości przyrodniczej, historycznej, kulturowej, naukowej, artystycznej, sportowej, rekreacyjnej
<b>9</b> - teren o znaczeniu krajoznawczym, o wyjątkowej wartości przyrodniczej, historycznej, kulturowej, naukowej, artystycznej, sportowej, rekreacyjnej	<b>9</b> - teren o wyjątkowej wartości przyrodniczej, historycznej, kulturowej, naukowej, artystycznej, sportowej, rekreacyjnej	<b>9</b> - teren o wyjątkowej wartości przyrodniczej, historycznej, kulturowej, naukowej, artystycznej, sportowej, rekreacyjnej
<b>10</b> - teren o znaczeniu krajoznawczym, o wyjątkowej wartości przyrodniczej, historycznej, kulturowej, naukowej, artystycznej, sportowej, rekreacyjnej	<b>10</b> - teren o wyjątkowej wartości przyrodniczej, historycznej, kulturowej, naukowej, artystycznej, sportowej, rekreacyjnej	<b>10</b> - teren o wyjątkowej wartości przyrodniczej, historycznej, kulturowej, naukowej, artystycznej, sportowej, rekreacyjnej
<b>11</b> - teren o znaczeniu krajoznawczym, o wyjątkowej wartości przyrodniczej, historycznej, kulturowej, naukowej, artystycznej, sportowej, rekreacyjnej	<b>11</b> - teren o wyjątkowej wartości przyrodniczej, historycznej, kulturowej, naukowej, artystycznej, sportowej, rekreacyjnej	<b>11</b> - teren o wyjątkowej wartości przyrodniczej, historycznej, kulturowej, naukowej, artystycznej, sportowej, rekreacyjnej
<b>12</b> - teren o znaczeniu krajoznawczym, o wyjątkowej wartości przyrodniczej, historycznej, kulturowej, naukowej, artystycznej, sportowej, rekreacyjnej	<b>12</b> - teren o wyjątkowej wartości przyrodniczej, historycznej, kulturowej, naukowej, artystycznej, sportowej, rekreacyjnej	<b>12</b> - teren o wyjątkowej wartości przyrodniczej, historycznej, kulturowej, naukowej, artystycznej, sportowej, rekreacyjnej
<b>13</b> - teren o znaczeniu krajoznawczym, o wyjątkowej wartości przyrodniczej, historycznej, kulturowej, naukowej, artystycznej, sportowej, rekreacyjnej	<b>13</b> - teren o wyjątkowej wartości przyrodniczej, historycznej, kulturowej, naukowej, artystycznej, sportowej, rekreacyjnej	<b>13</b> - teren o wyjątkowej wartości przyrodniczej, historycznej, kulturowej, naukowej, artystycznej, sportowej, rekreacyjnej
<b>14</b> - teren o znaczeniu krajoznawczym, o wyjątkowej wartości przyrodniczej, historycznej, kulturowej, naukowej, artystycznej, sportowej, rekreacyjnej	<b>14</b> - teren o wyjątkowej wartości przyrodniczej, historycznej, kulturowej, naukowej, artystycznej, sportowej, rekreacyjnej	<b>14</b> - teren o wyjątkowej wartości przyrodniczej, historycznej, kulturowej, naukowej, artystycznej, sportowej, rekreacyjnej
<b>15</b> - teren o znaczeniu krajoznawczym, o wyjątkowej wartości przyrodniczej, historycznej, kulturowej, naukowej, artystycznej, sportowej, rekreacyjnej	<b>15</b> - teren o wyjątkowej wartości przyrodniczej, historycznej, kulturowej, naukowej, artystycznej, sportowej, rekreacyjnej	<b>15</b> - teren o wyjątkowej wartości przyrodniczej, historycznej, kulturowej, naukowej, artystycznej, sportowej, rekreacyjnej
<b>16</b> - teren o znaczeniu krajoznawczym, o wyjątkowej wartości przyrodniczej, historycznej, kulturowej, naukowej, artystycznej, sportowej, rekreacyjnej	<b>16</b> - teren o wyjątkowej wartości przyrodniczej, historycznej, kulturowej, naukowej, artystycznej, sportowej, rekreacyjnej	<b>16</b> - teren o wyjątkowej wartości przyrodniczej, historycznej, kulturowej, naukowej, artystycznej, sportowej, rekreacyjnej
<b>17</b> - teren o znaczeniu krajoznawczym, o wyjątkowej wartości przyrodniczej, historycznej, kulturowej, naukowej, artystycznej, sportowej, rekreacyjnej	<b>17</b> - teren o wyjątkowej wartości przyrodniczej, historycznej, kulturowej, naukowej, artystycznej, sportowej, rekreacyjnej	<b>17</b> - teren o wyjątkowej wartości przyrodniczej, historycznej, kulturowej, naukowej, artystycznej, sportowej, rekreacyjnej

Nie wyklucza się istnienia w terenie innych nie wykazanych na niniejszej mapie urządzeń podziemnych, które nie były zgłoszone do inwentaryzacji lub o których brak jest informacji w instytucjach branżowych.

Województwo: pomorskie  
Powiat: Sztumski  
Jednostka ewidencyjna: Dzierżoń - G 221601\_5  
Obręb: Nowiec 0010  
Działka: 374/1, 374/2

KOPIA MAPY ZASADNICZEJ  
SKALA 1:1000

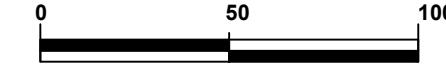
POWIATOWY OŚRODEK  
DOKUMENTACJI GEODEZYJNEJ  
I KARTOGRAFICZNEJ  
w Sztumie



MIJSCOWY PLAN  
ZAGOSPODAROWANIA  
PRZESTRZENNEGO DLA  
FRAGMENTU OBREBU NOWIEC  
GMINA DZIERŻOŃ DLA TERENÓW  
URB. 08 I 14  
ZAŁĄCZNIK NR 1

projekt planu wraz z prognozą oddziaływania na środowisko naturalne był qwyłożony w dniach od .....do.....

załącznik graficzny nr 1 do uchwały nr ..... z dnia ..... Rady Miejskiej Dzierżoń



<b>USTALENIA PLANU</b>	
<b>OZNACZENIA OGÓLNE</b>	
	granice opracowania planu
	obowiązujące linie rozgraniczające tereny o różnej funkcji i sposobie użytkowania
<b>FUNKCJE TERENÓW</b>	
	08.MU numer i rodzaj funkcji jednostki urbanistycznej
	MU tereny zabudowy mieszkaniowej-usługowej
	G tereny infrastruktury technicznej gazowej
<b>ZASADY KSZTAŁTOWANIA ZABUDOWY</b>	
	nieprzekraczalne linie zabudowy wolnostojącej, z możliwością wycofania budynków w głąb działki

pracownia **dw** FIRMA USŁUGOWO - PROJEKTOWA  
DW WANDA ŁAGUNA 81- 747 SOPOT  
UL. OKRZEI 13/4  
TEL. 058 5511651

MIJSCOWY PLAN ZAGOSPODAROWANIA PRZESTRZENNEGO DLA FRAGMENTU OBREBU NOWIEC W GMINIE DZIERŻOŃ DLA TERENÓW URBANISTYCZNYCH 08.MU/1 I 14Z/P/G

skala 1:1000	Projektował:	dr inż. arch. Wanda Łaguna nr UPR. 1614
załącznik nr 1		

Sztum dn. 2015-01-12  
Sporządziła wydruk: Mariola Ranachowska